

PROFITEZ ENFIN DES PLAISIRS DE LA BELLE SAISON!

LE MAGAZINE
BOOMER
de Granby

Volume 1 - Numéro 2
Avril-Mai 2005
32 pages
Gratuit

Vivre l'éternelle jeunesse !

Pierre Gravel
et son musée

Jeanne Jasmin
Recette de confiance

Thérèse Allard-Forand
En toute franchise

Cet été :

- SÉDUCTION
- SOLEIL
- PLEIN AIR

ÉGYPTE : UN VOYAGE AU COEUR DE L'HISTOIRE

Sommaire

Avril-Mai 2005

Introduction 4
 Courrier Boomer 5

Personnalités:

Pierre Gravel prépare un musée 9
 Jeanne Jasmin, en toute confiance 15
 Thérèse Allard-Forand, Superwoman 29

Santé & Bien-être:

La peau et le soleil 6
 Envie d'arrêter de fumer? 8
 Chroniques:
 Les orthèses plantaires 7
 Des implants dentaires confortables 11
 Désintoxiquez votre système 13
 Votre santé sexuelle 18

Mode & Beauté:

Entreposer son manteau 16
 Histoire de cheveux 17

Habitation:

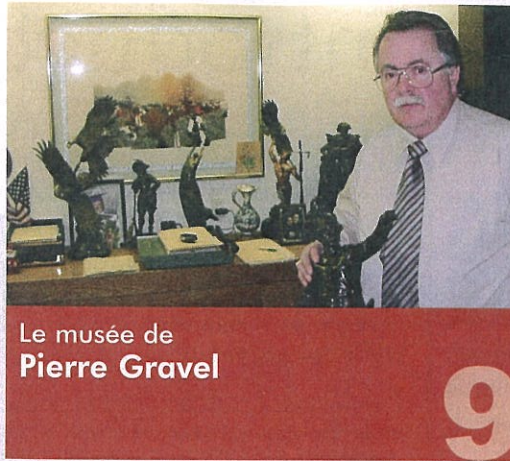
Choisir un milieu de vie pour aînés 14
 Les bienfaits d'un SPA 19
 Un auvent rétractable, bonne idée! 20
 De nouvelles fenêtres 20
 Info-Horticulture 21

Votre animal:

Le fidèle compagnon est-il obèse? ... 22

Loisirs et divertissement:

Le vélo écologique 23
 Attention à la scrapbookmania... 24



Le musée de
Pierre Gravel

9



Jeanne Jasmin

La confiance
en soi

15

Chronique voyage:

Découvrez l'Égypte 25

Automobile:

Peut-on débosser sans peindre? 26
 Prenez soins de votre auto 27

Vos finances:

Connaissez-vous l'assurance-décès? 28
 L'immobilier VS l'impôt 29
 Le revenu des retraités 30



Thérèse Allard-Forand

Trace le
chemin

29



**NOUVEAU:
ABONNEZ-VOUS !!!**

À la demande générale, les gens qui ne reçoivent pas Le Magazine BOOMER à la maison, à l'extérieur de la ville ou du canton de Granby, peuvent maintenant s'y abonner.

Oui, recevez votre copie du Magazine Boomer, édition de Granby, toute l'année pour seulement 11,80\$ + taxes (13,57\$) pour 4 parutions. Revient à 2.95\$ par numéro. Les frais de port et manutention sont inclus.

Envoyez-nous vos coordonnées complètes, avec un chèque ou mandat poste, à l'ordre de SLC marketing inc., à

Services des abonnements
Magazine Boomer de Granby
1190, rue Dessaulles,
St-Hyacinthe (Qc) J2S 7X8

**Mon été,
mon
shopping!**

Découvrez les nouveautés de la saison qui sont à croquer : couleurs, motifs, rayures. Allez, laissez-vous aller, **c'est l'été!**

Galeries de Granby
WAL-MART SEARS IGA Hart
100 boutiques et magasins
40 Évangéline, Granby 378-5598

Pierre Gravel

Portrait d'un visionnaire

Jl voit loin, très loin, même au-delà du temps. En plus d'avoir structuré son entreprise artistique et accroché solidement plusieurs étoiles du spectacle au firmament du succès, le voilà qu'il se consacre à sa passion; l'histoire et la conservation du patrimoine. Si les étoiles ont besoin d'un firmament, où pensez-vous qu'une collection peut atteindre son immortalité? Eh oui, dans un musée. Voici donc Pierre Gravel, initiateur et conservateur de musée.

LE PASSIONNÉ

Depuis 1999, Pierre, son épouse Carole Potvin et d'autres experts travaillent à la création du Musée de l'arme et du bronze qui aura pignon sur rue à Granby. Ce musée, le premier de son genre au Canada, conservera et mettra en valeur une remarquable collection d'armes à feu antiques et contemporaines, de sculptures en bronze, de monnaie et de timbres avec laquelle il sensibilisera le grand public à l'histoire des Amériques. Aussi modeste que sera le musée à ses débuts, Pierre Gravel le voit déjà en super structure, présentant entre autres des véhicules blindés et des pièces d'artillerie, enfin tous ces équipements militaires qui ont laissé leur trace dans l'histoire. Pierre ne croit pas avoir le temps d'admirer de son vivant cette œuvre dans toute son envergure.

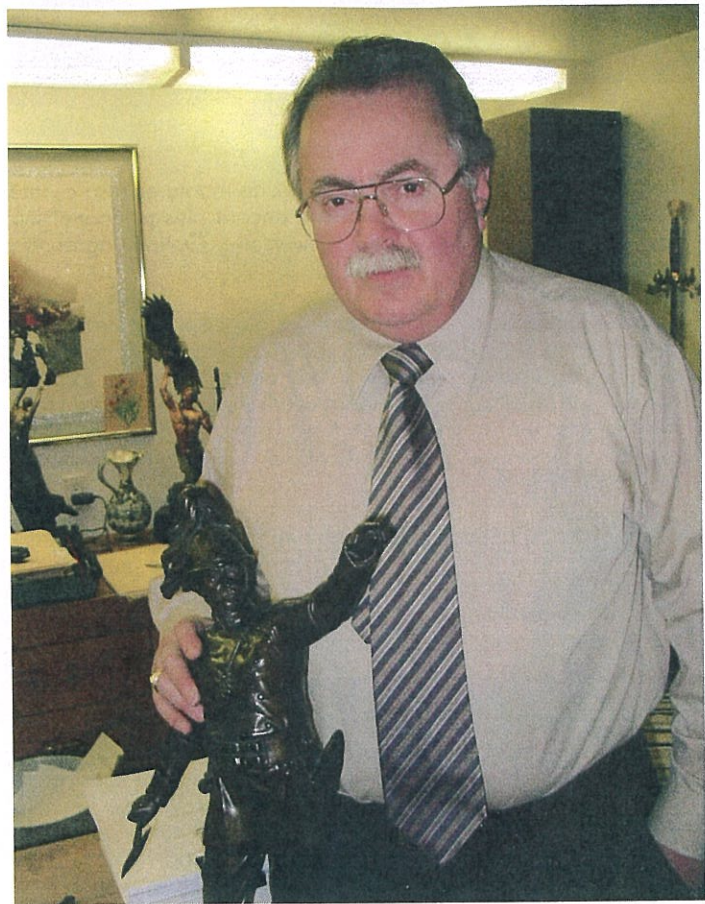
L'INNOVATEUR

Pour comble d'originalité, le musée sera en partie itinérant et présentera des expositions sous différentes thématiques. Il se déplacera à travers le Canada et offrira aux institutions et organisations intéressées un ensemble de collections en fonction des thématiques choisies. Le musée itinérant débutera ses opérations en juin 2005 à Ottawa pour le Ministère de la Défense du Canada dans le cadre du congrès des conservateurs de musées militaires internationaux.

APPEL À TOUS

Rien ne sert pour l'instant d'élaborer sur ce projet grandiose puisque au fur et à mesure qu'il fera son chemin on fera sonner les clairons. Pour l'instant, Pierre Gravel préfère demander la collaboration de chacun et chacune. Si, vous avez des talents particuliers : historien, connaissance des armes à feu, expert en œuvres d'art, relations publiques et que vous avez du temps et le goût de vous investir bénévolement dans ce projet d'envergure, offrez simplement vos services. Ils seront évalués et possiblement mis à profit.

De plus, si vous avez en votre possession des armes à feu enregistrées ou non dont vous ne savez que faire, en les offrant



au musée, vous vous dégagez de toute responsabilité au sens de la loi, puisque le musée possède les permis nécessaires pour en prendre possession. Étant une institution à but non lucratif, le musée accepte les dons qui proviennent de tous ceux et celles qui veulent se départir de tout ce qui peut être susceptible d'appartenir à notre histoire. En plus d'enrichir notre patrimoine, le donateur bénéficiera alors d'un reçu d'impôt établi sur la juste valeur de son don.

LE MESSAGE

Simple, intègre et dynamique Pierre se démarque de la masse. Avec sa capacité de voir grand et loin, et le don qu'il a de valoriser tout ce qui gravite autour de lui, les gens comme les choses, il n'a pas d'autre option que la réussite. Sa passion pour l'histoire lui permet de nous livrer un message de vie : " Même si on ne peut toujours saisir le pourquoi des lois, elles ont leurs raisons d'être et leur but premier est de protéger la communauté. Elles méritent d'être respectées pour le bien de tous et chacun".

COORDONNÉES DU MUSÉE

Pour toutes informations concernant une donation au musée, vous pourrez rejoindre Pierre Gravel en consultant le site Internet du Musée de l'arme et du bronze " www.museemab.com " ou en utilisant les coordonnées suivantes : (450) 405-4585 ou par courriel : bell@museemab.com